



POTENCJAŁ KULTUROWYCH ATRAKCJI TURYSTYCZNYCH NA ROZTOCZU

Renata Krukowska
Katedra Geografii Regionalnej i Turyzmu
Uniwersytet Marii Curie-Skłodowskiej

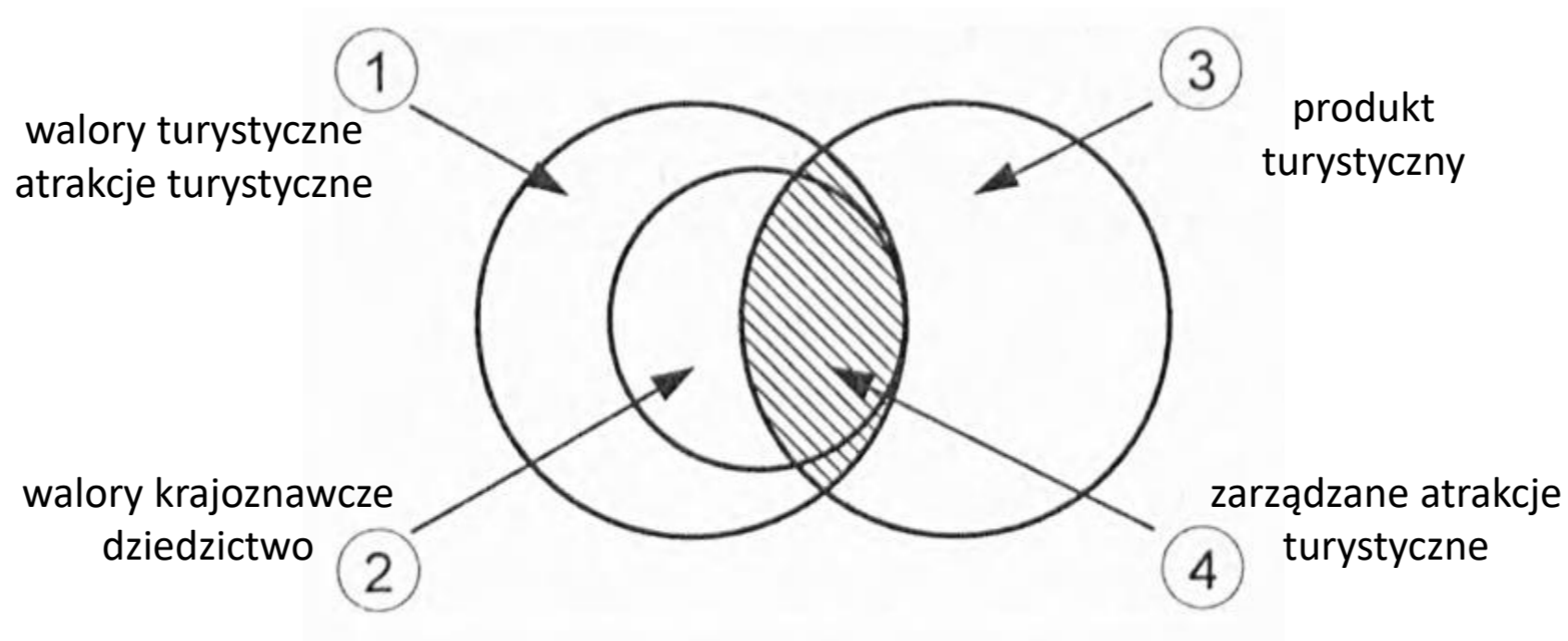
Referat opracowano na podstawie materiałów prof. dr hab. Ewy Skowronek – za zgodą Autorki



Możliwości wykorzystania materialnego dziedzictwa kulturowego do kreowania produktów turystycznych

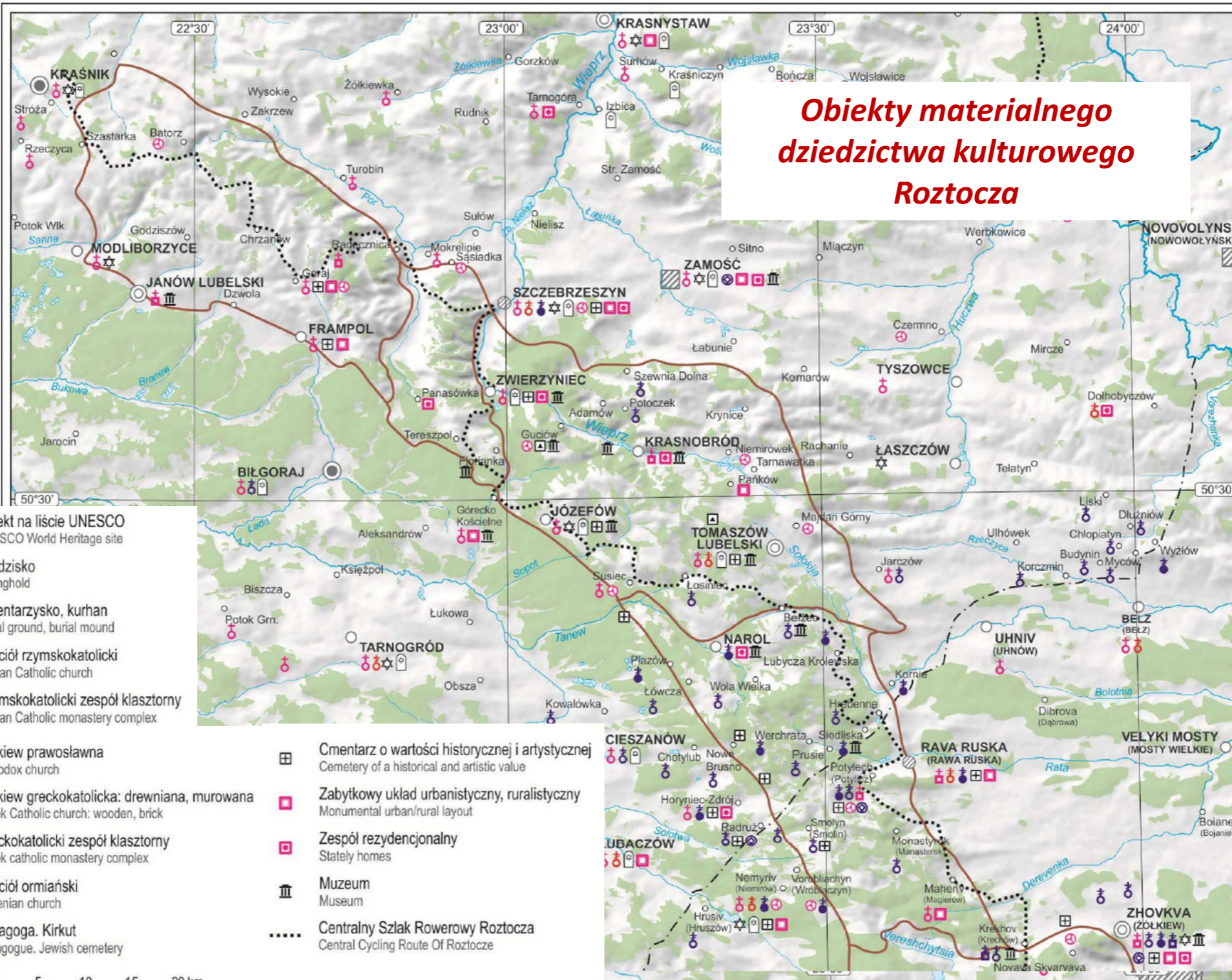


Możliwości wykorzystania materialnego dziedzictwa kulturowego do kreowania produktów turystycznych



Zasięg pojęciowy analizowanych terminów
(źródło: Nowacki 2000)

Obiekty materialnego dziedzictwa kulturowego Roztocza



⊗ Obiekt na liście UNESCO
UNESCO World Heritage site

⊕ Grodzisko
Stronghold

⊠ Cmentarzysko, kurhan
Burial ground, burial mound

⊕ Kościół rzymskokatolicki
Roman Catholic church

⊕ Rzymskokatolicki zespół klasztorny
Roman Catholic monastery complex

⊕ Cerkiew prawosławna
Orthodox church

⊕ Cerkiew greckokatolicka: drewniana, murowana
Greek Catholic church: wooden, brick

⊕ Greckokatolicki zespół klasztorny
Greek catholic monastery complex

⊕ Kościół ormiański
Armenian church

⊕ Synagoga. Kirkut
Synagogue. Jewish cemetery

⊠ Cmentarz o wartości historycznej i artystycznej
Cemetery of a historical and artistic value

⊕ Zabytkowy układ urbanistyczny, ruralistyczny
Monumental urban/rural layout

⊕ Zespół rezydencjonalny
Stately homes

⊕ Muzeum
Museum

⋯ Centralny Szlak Rowerowy Roztocza
Central Cycling Route Of Roztocze

0 5 10 15 20 km

Osada Gotów i Szlak Gocki



www.muzeum-hrubieszow.com.pl



Słowiański Gród w Wólce Bieleckiej

lubiehrubie.pl

zmijowiska.pl



Grodzisko Żmijowiska

www.umcs.lublin.pl

Sąsiadka

Szczebrzeszyn ???

Guciów ???



<http://www.dziennikwschodni.pl>

Stolica Grodów Czerwieńskich
w wersji wirtualnej

*W Tomaszowie Lubelskim powstaje
Muzeum Grodów Czerwieńskich*

Czerwień – stolica Grodów
Czerwieńskich, zniszczona w XIII wieku
przez Mongołów

*„Przyszłość i terażniejszość w trzech wymiarach: Gotania –
Grody Czerwieńskie – Grzęda Skalska”, gminy Tyszowce,
Łaszczów, Werbkowice i Hrubieszów oraz miasto
Hrubieszów*



www.malopolska24.pl

Cebula, fasola, miód, tytoń, len, konopie.....?

LIPINY Wioska Bulwy

Lipiny to wioska taka, co nade wszystko KOCHA ZIEMNIAKA! Przeżyj przygodę z bulwą!

- * warsztaty kulinarne "Przygody z Bulwą"
- * Questing "50 twarzy ziemniaka" "Sekret Anki Lipinianki"
- * warsztaty artystyczne
- * "Bulwopiada" czyli gry i zabawy
- * poczęstunek
- * możliwość zorganizowania ogniska

STOWARZYSZENIE "KRYNICA"
Lipiny 46A, 17-200 Hajnówka
wioskabulwy@wp.pl; tel. 608 172 110 lub tel. 508 068 675

Wioska Tematyczna

Hołowno



krainarumianku.pl

Szlak ginących zawodów (rzemiosła), np:

- kamieniarstwo
- wyrabianie gontów
- kołodziejstwo
- wypalanie cegieł i kafli
- tkactwo
- szewstwo
- browarnictwo
- smolarstwo
- wytop szkła i żelaza
- ltd.. ???



Łązek Garncarski



Szlak Rzemiosła – mania poznawania!

Na naszą ofertę składają się wycieczki, przygotowane z myślą o uczniach szkół podstawowych i wszystkich, dla których spotkanie z rzemiosłem będzie prawdziwą przygodą i żywą lekcją historii.

Wycieczki po Szlaku Rzemiosła to:

- spotkania z ludźmi pełnymi pasji;
- poznawanie malowniczych zakątków Małopolski;
- nauka poprzez działanie i zabawę;
- warsztaty, pokazy, zwiedzanie;
- ożywanie zmysłów dźwiękami, smakami i zapachami;
- animacja i aktywizacja – gry i konkursy z nagrodami;
- wysoka jakość obsługi;
- korzystna cena.

Oferta wycieczek skierowana jest do:

- szkół podstawowych;
- wszystkich grup zainteresowanych aktywnym poznaniem żywej tradycji Małopolski.

Więcej informacji na temat oferty turystycznej Szlaku Rzemiosła:
www.szlakrzemiosla.pl

Szlak Rzemiosła – mania poznawania!

Serdecznie zapraszamy do skorzystania z oferty wycieczek po Szlaku Rzemiosła. U nas spotkasz wyjątkowych ludzi z pasją i odkryjesz nieznaną zakątki Małopolski!

Szczegóły oferty i zamawianie wycieczek:
Agencja turystyczna CUT.Travel.PL
tel. 691 856 577
kontakt@cut.travel.pl
www.cut.travel.pl

Szlak Tradycyjnego Rzemiosła to propozycja dla wszystkich, lubiących podróżować i aktywnie poznawać kulturę regionalną, a także doskonała okazja do niekonwencjonalnego wypoczynku i twórczego spotkania z tradycją. Do dyspozycji turystów oddano 6 zupełnie tras turystycznych (Siuska, Limanowska, Sądecka i Gorlicka oraz Krakowska i Tarnowska), które prowadzą przez 76 miejscowości, dając możliwość poznania aż 130 twórców w ramach 24 różnych rzemiosł, takich jak bednarstwo, zabawkarstwo, kowalstwo czy garncarstwo.

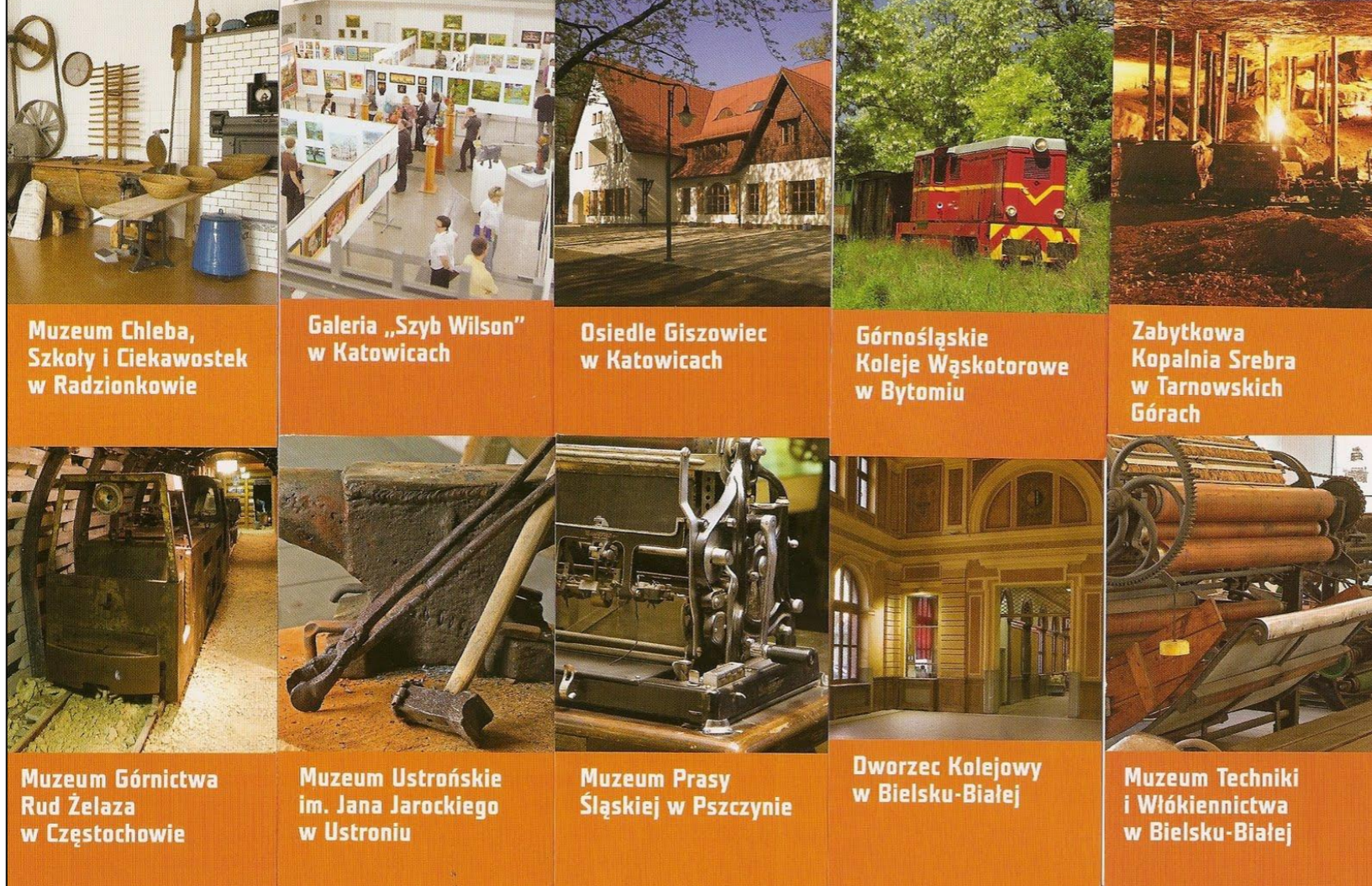
www.szlakrzemiosla.pl

Organizator Szlaku Rzemiosła:
Fundacja NADwyrasz:
ul. Kielecka 17, 31-523 Kraków
tel. 12 686 06 06, 510 093 203
fundacja@nadwyrasz.pl, www.nadwyrasz.pl

Ministerstwo Sportu i Turystyki
Dofinansowane ze środków
Ministerstwa Sportu i Turystyki

Szlak Rzemiosła – mania poznawania!

OFERTA WYCIECZEK



Może Szlak zabytków techniki i miejsc, w których funkcjonowały zakłady Ordynacji Zamojskiej???

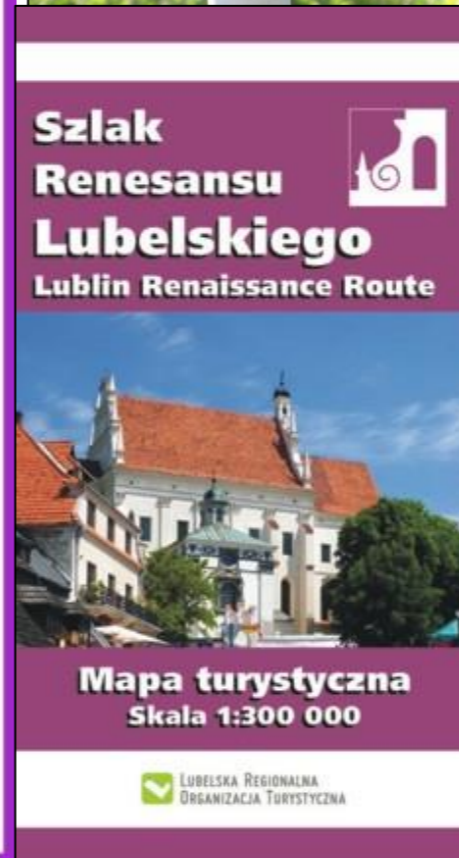
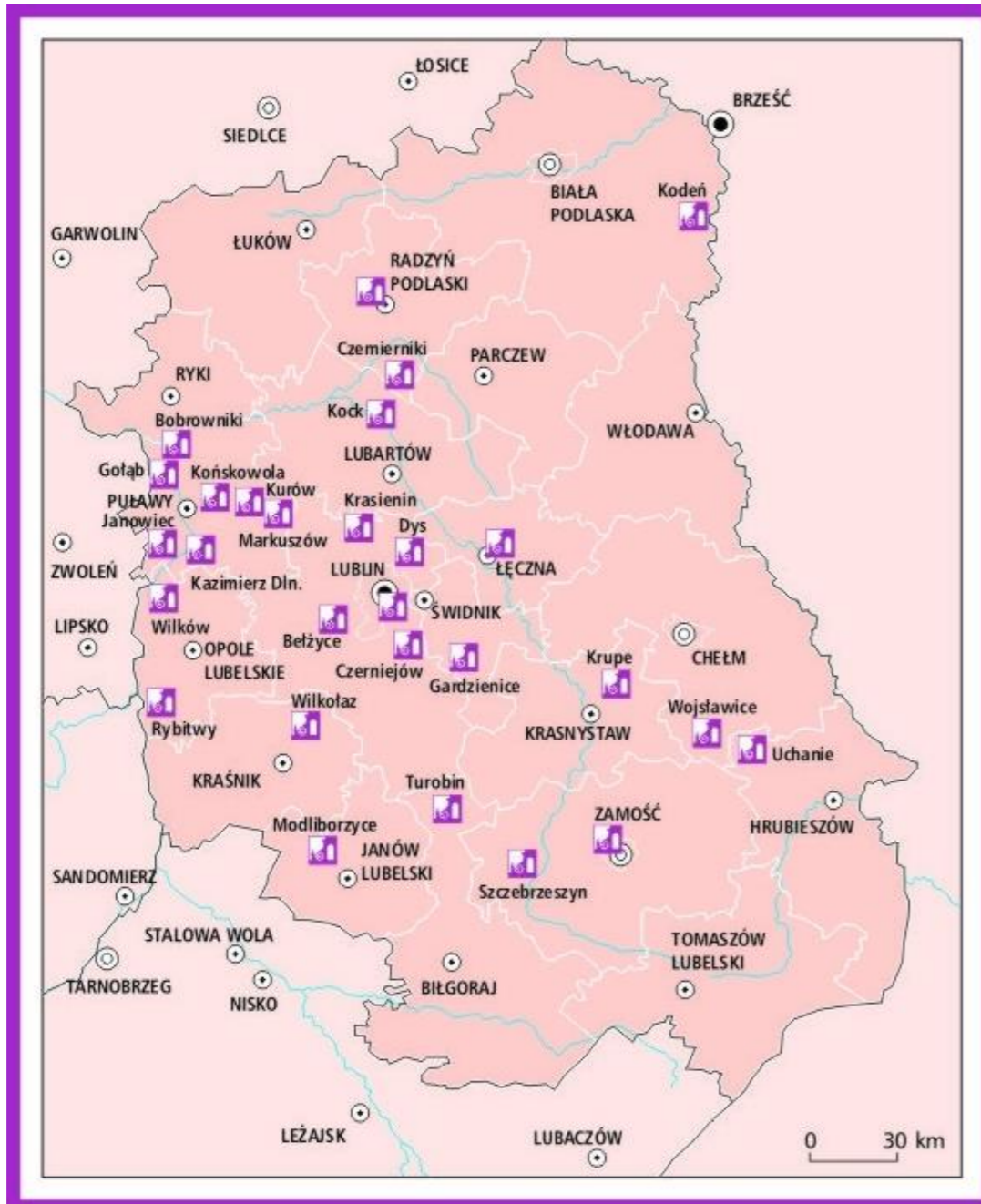


Może obiekty wzniesione w „stylu ordynackim” ??

LUBELSKA REGIONALNA ORGANIZACJA TURYSTYCZNA



Ministerstwo Sportu i Turystyki



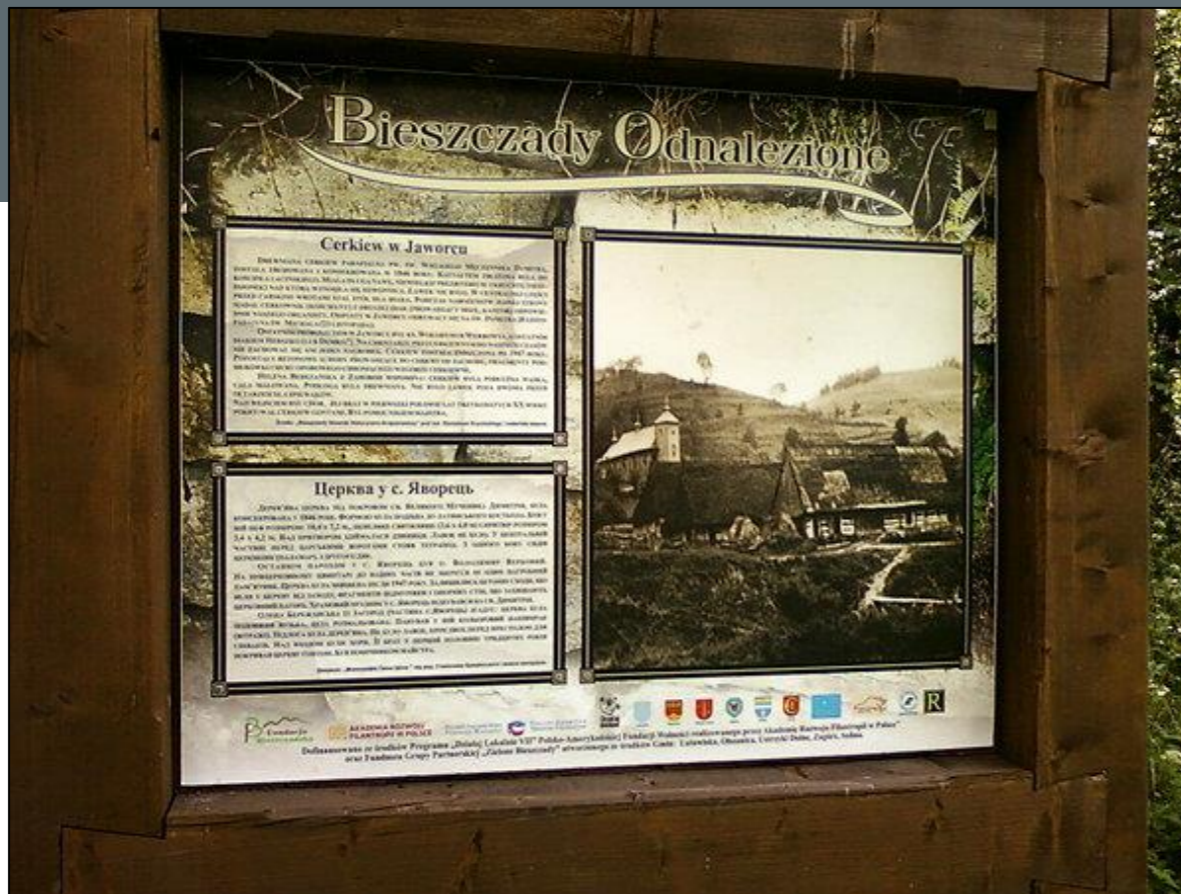
Roztocze Tomaszowskie i Rawskie ???

Szlak architektury drewnianej w województwie lubelskim

Górecko Kościelne, kościół pw. Św. Stanisława Biskupa Męczennika - XVIII w.

Guciów, Zagroda Guciów - XIX w.

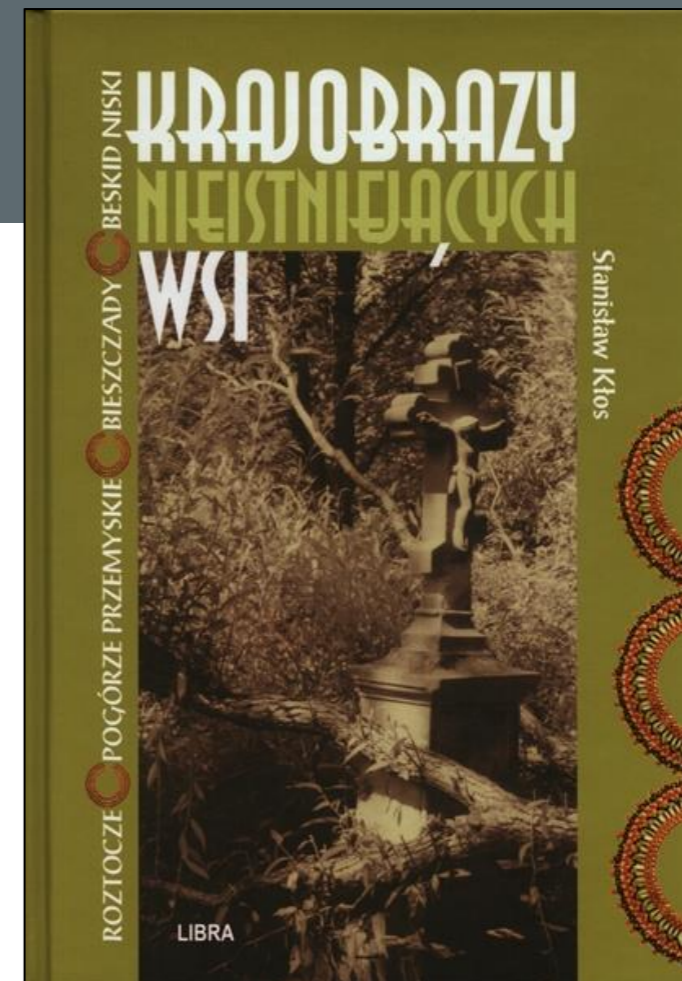




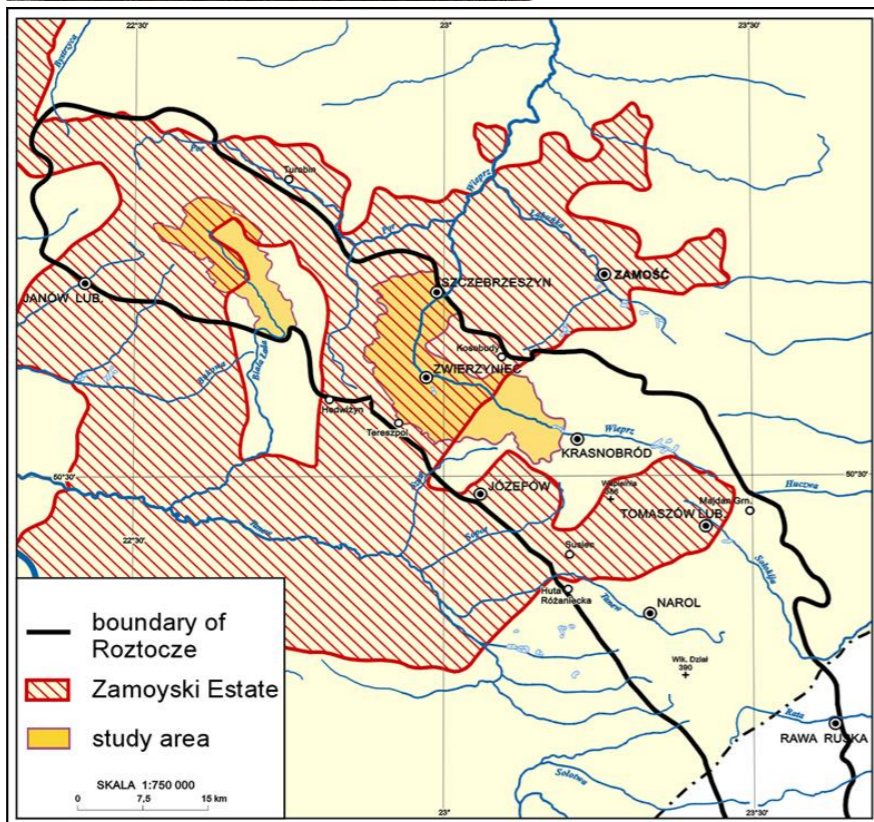
Roztocze Rawskie ???

Bieszczady Odnalezione - szlak prowadzi przez nieistniejące wsie Jaworzec, Łuh i Zawój.

...Gdyby nie pamiątkowe tablice, w ogóle nie byłoby widać żadnych śladów, że kiedyś mieszkali tutaj ludzie. I wszędzie ta sama historia: wysiedlenie wsi w ramach Akcji Wisła, spalenie cerkwi...



ORDYNACJA ZAMOJSKA



Położenie Ordynacji Zamojskiej na tle granic Roztocza



 LUBELSKA REGIONALNA ORGANIZACJA TURYSTYCZNA



 Ministerstwo Sportu i Turystyki



Polska Po Godzinach



Wyszukaj w Google lub wpisz URL

Roztocze 3 620 000 wyników (0,62 sekundy)

Bieszczady 8 230 000 wyników (0,73 sekundy)

Mazury 14 700 000 wyników (0,52 sekundy)



Wyszukaj w Google lub wpisz URL



LUBELSKA REGIONALNA ORGANIZACJA TURYSTYCZNA



Ministerstwo Sportu i Turystyki



<https://pl.wikipedia.org/wiki/Roztocze> · Translate this page

Roztocze (kraina) – Wikipedia, wolna encyklopedia

Roztocze (343.2) – kraina geograficzna łącząca Wyżynę Lubelską z Podolem, wyraźnie wypiętrzony wał wzniesień, szerokości 12–32 km i długości około 180 km, ...

Zajmowane jednostki administracyjne: Po... Prowincja: Wyżyny Polskie



<https://pl.wikipedia.org/wiki/Roztocze> · Translate this page

Roztocze (pajęczaki) – Wikipedia, wolna encyklopedia

Roztocze (Acari) – liczny (ok. 30 tys. gatunków, wiele gatunków nadal nieopisanych) rząd pajęczaków, obejmujący zwierzęta od mikroskopijnych do ...



<https://101countriesbefore50.com/c...> · Translate this page

Co warto zobaczyć na Roztoczu - TOP 12 atrakcji Roztocza

May 21, 2021 — **Roztocze** to bajeczna kraina na wschodzie Polski. Zobacz co warto zobaczyć na **Roztoczu**. Poznaj jego atrakcje zanim wyskoczysz tam na weekend.



People also ask

Gdzie w Polsce jest Roztocze?



Co warto zobaczyć w Roztoczu?



Co to są roztocza?



Jakiej wielkości jest Roztocze?





Wyszukaj w Google lub wpisz URL



<https://zyciewpodrozy.pl> › roztocze · Translate this page

Roztocze na weekend / Co zwiedzić i zobaczyć na Roztoczu ...

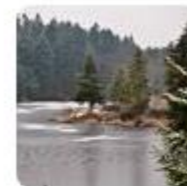


Roztocze jest bardzo obszerną krainą geograficzną łączącą Wyżynę Lubelską z odległym Podolem. Dla niektórych zaskakująca może być informacja, ...

<https://plannawypad.pl> › ... › lubelskie · Translate this page

Roztocze najciekawsze atrakcje - 8 miejsc które warto ...

Feb 7, 2022 — **Roztocze** to kraina pagórków, które przecinają doliny lessowych wąwozów i szumiących potoków. Dodatkowo wyjątkowego uroku dodają maleńkie ...



<https://www.naszszlaki.pl> › archives · Translate this page

Na Roztoczu nie ma nudy! – atrakcje, przyroda, muzea i ...

Aug 23, 2021 — **Roztocze** i jego atrakcje. Co zobaczyć w **Roztoczu**, jak i kiedy zwiedzać. **Roztocze** dla dzieci i dorosłych. Zabytki, restauracje, natura i ...





Wyszukaj w Google lub wpisz URL

<https://polskapogodzinach.pl> > rozto... - Translate this page

Roztocze. Czym nas urzekło i dlaczego warto tam pojechać? -



Jak zorganizujesz spływ kajakowy na **Roztoczu**, co zobaczysz w Zwierzyńcu (m.in. browar) i czy warto jechać do Szczepieszyna. Roztoczańskie wiatraki w ...

<https://mynaszlaku.pl> > 10-miejsc-kto... - Translate this page

12 miejsc, które warto zobaczyć na Roztoczu. Zobacz ...

Dec 22, 2018 — **Roztocze** to kraina we wschodniej Polsce, która na pierwszy rzut oka: istnieje, coś się o niej słyszało, łączy Wyżynę Lubelską z Podolem, ...



<https://roztocze.net> · Translate this page

roztocze.net - Zamość

Lokalny portal informacyjny. Piszemy o tym, co ważne dla mieszkańców. Aktualności, wydarzenia, sport, kultura, historia, opinie.

<https://www.lubelskietravel.pl> > 1248... · Translate this page

ROZTOCZE | Co warto zobaczyć? - Lubelskie Travel

Roztocze to niezwykła kraina geograficzna posiadająca wyjątkowe walory przyrodnicze, kulturowe i historyczne. Charakteryzują ją gęste lasy, kolorowa mozaika ...





Dziękuję za uwagę

Renata Krukowska
Katedra Geografii Regionalnej i Turyzmu
Uniwersytet Marii Curie-Skłodowskiej

Referat opracowano na podstawie materiałów prof. dr hab. Ewy Skowronek – za zgodą Autorki

„Wiedza i umiejętności podstawą budowania Marki Roztocze”

Lublin, 18 maja 2022